



Juni – Bummel 2022

Samstag, 25. Juni 2022, 13:30 Uhr bis open End, bei jeder Witterung

Treffpunkt und Programm:

13:30 Uhr beim Parkplatz ARA Altstätten (siehe Plan)
anschliessend Spaziergang ca. ½ h zur Schollenmühle, Führung ab 14:15
Uhr mit Torfstechen ca. 1 ½ Stunden.

<https://pro-riet.ch/schollenmuehle/>

Rückwanderung zum Parkplatz und Verschieben zum Parkplatz beim
Schloss Blatten Oberriet (siehe Plan)

<https://www.scoberriet.ch/schlosswirtschaft/anfahrt/>

**Achtung! Es ist verboten mit Motorfahrzeugen ins Riet (Schollenmühle)
und bis an die Clubhütte auf Schloss Blatten zu fahren!**

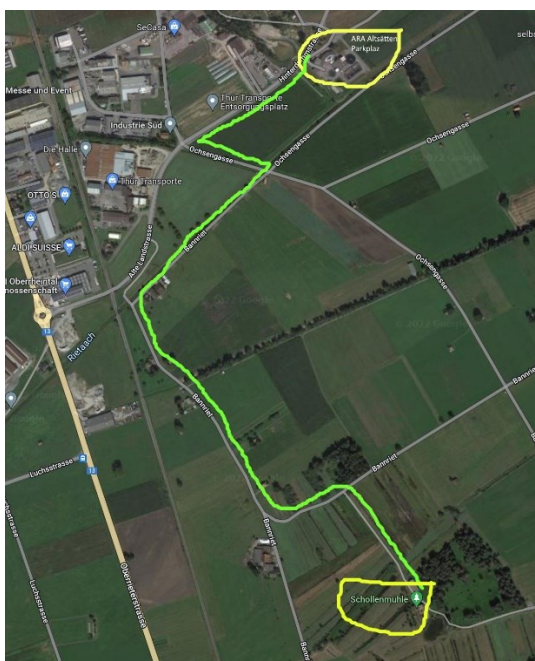
Für Personen, die beim Treppensteigen Mühe haben, können gefahren
werden. Bitte beim Präsidium melden!

Essen ab: ca. 17:00 Uhr in der Clubhütte auf Schloss Blatten

Mitnehmen: Getränke, Gläser sind vorhanden. Beilagen Geschirr, Besteck, müssen
selbst mitgebracht werden.
Das Fleisch zum Grillieren wird vom Verein organisiert.
Wer kein Fleisch mag, bringt selbst etwas mit!

Anmeldung: **ERFORDERLICH** -- wegen der Fleischbestellung bitte bis spätestens
Montag, 20. Juni 2022: www.aquaria.ch

Weitere Infos: Käthi und Christoph Wüthrich-Höhener, 071 793 20 42 oder
info@aquaria.ch



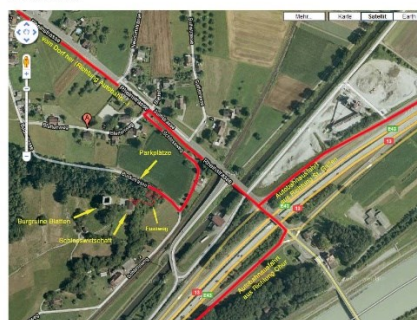
Schollenmühle

anfahrt schlosswirtschaft blattnerberg (aus allen richtungen)

- parkplätze sind am fusse des blattnerberges vorhanden (auf der dorfsseite)
- zur schlosswirtschaft führt dann ein kurzer fussweg durch den wald

achtung: es ist verboten, mit dem auto bis nach oben zu fahren !!

anfahrtskizze:



schlosswirtschaft ist burgruine vom dorf her gesehen...



Schlosswirtschaft Blatten